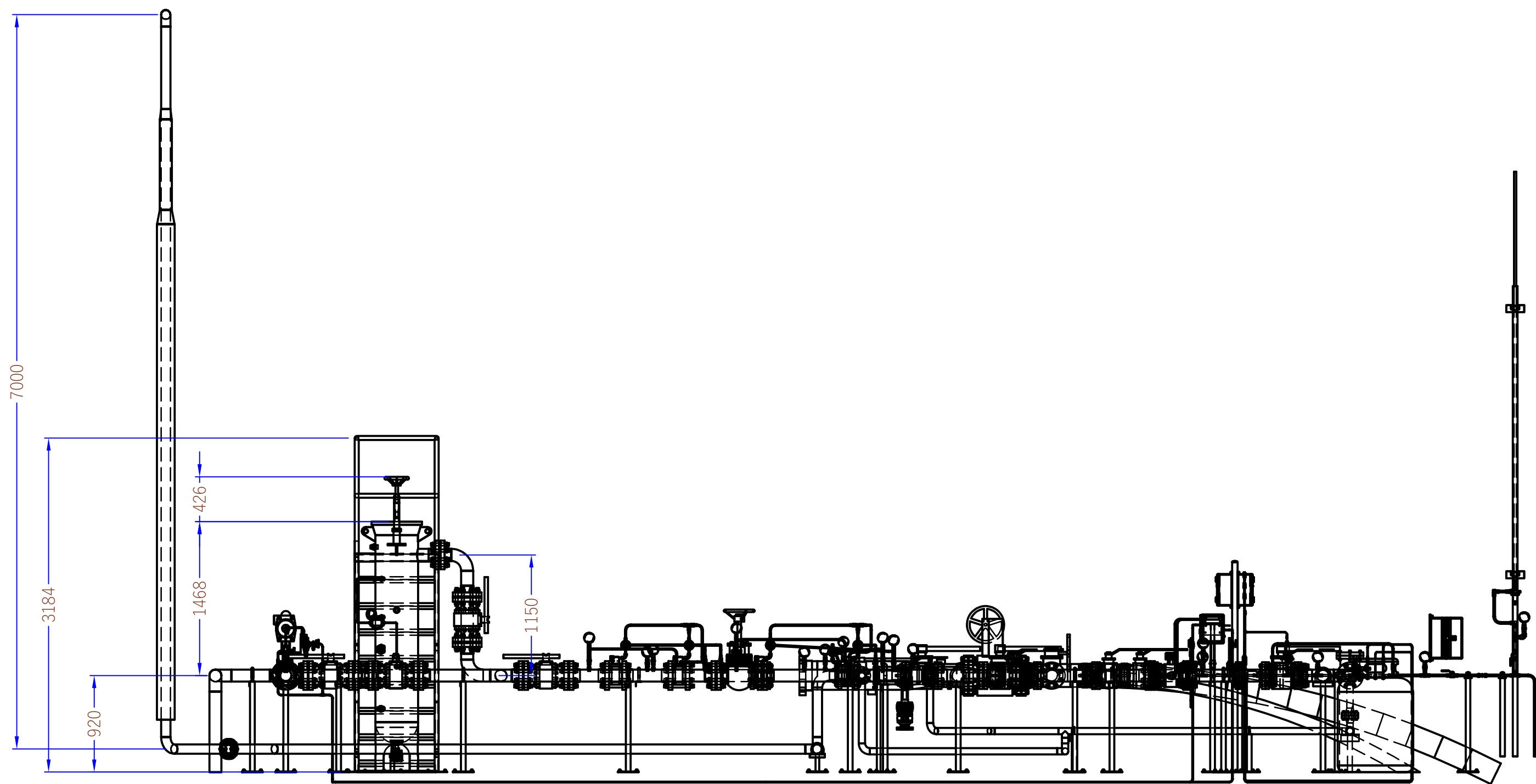
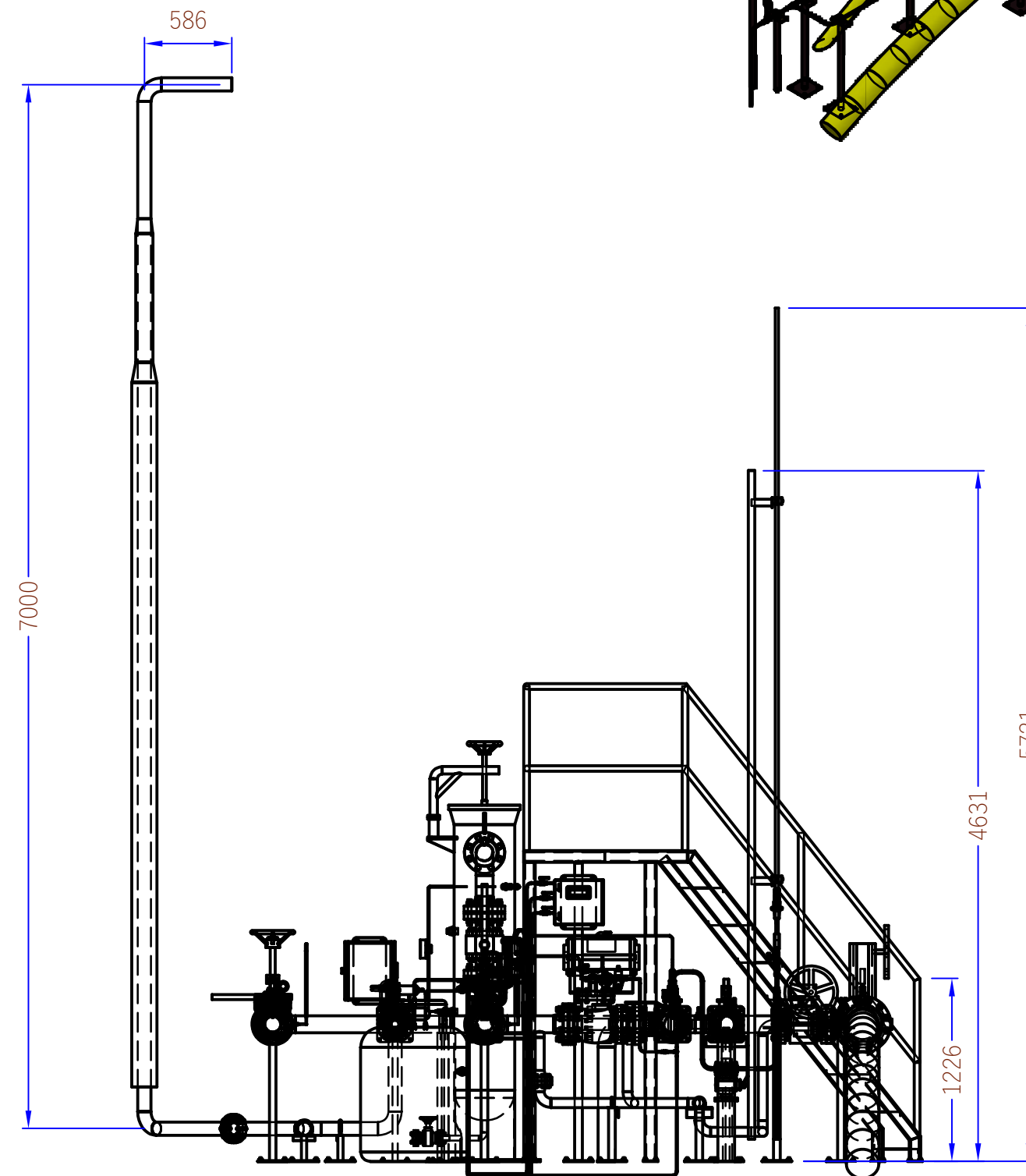


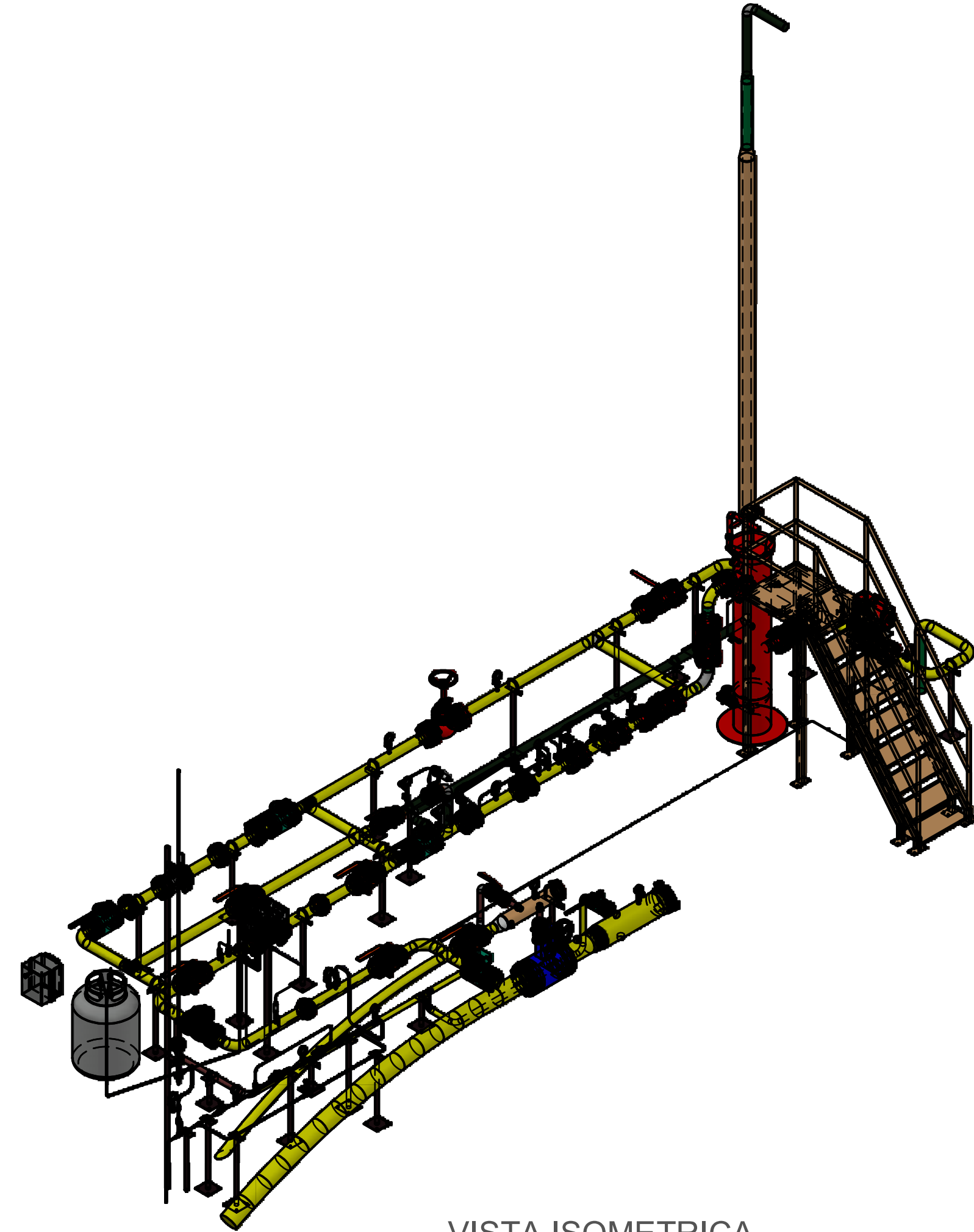
1 VISTA SUPERIOR
Escala: 1:40



2 VISTA FRONTAL
Escala: 1:40



3 VISTA DERECHA
Escala: 1:40



VISTA ISOMETRICA

LOCALIZACIÓN NORTE DE SANTANDER EN COLOMBIA



LOCALIZACIÓN CÚCUTA EN NORTE DE SANTANDER



VIAS DE ACCESO ESTACION PATILLALES



CONVENCIONES

→ Dirección de flujo



LÍNEA DISTRIBUCIÓN DE GAS NATURAL

DEPARTAMENTO NORTE DE SANTANDER

CONTIENE:

Estación city gate Patillales
Plano mecánico

LOCALIZACION:

Vereda Patillales
km 6 vía Cúcuta - Puerto Santander
Latitud: 7.990061
Longitud: -72.505533

DIBUJÓ:
John Ropero Mantilla
Jefe de ingeniería

FIRMA:

REVISÓ:
Adrián Gerardo Rosas
Director técnico

FIRMA:

APROBÓ:
Adrián Gerardo Rosas
Director técnico

FIRMA:

APROBADO PARA:

O & M

TECNICA:

INGENIERÍA

ARCHIVO: GOC-2024-CGPAT-MC_001-V1

FECHA:

Septiembre 21/2024

ESCALA:

1:40

Distribución
Gas Natural

PLANO No.

1 DE 4